

TĚLO ČLOVĚKA

**vzdělávací hra pro 2 – 4 osoby
od 10 let**

Obsah balení:

- | | |
|--|---------------------|
| 1) karty „otázek a odpovědí“ – 47 ks | 6) kostka |
| 2) karty s obrázky – 25 ks | 7) přesýpací hodiny |
| 3) karty s písmeny „a“, „b“ – 4 x 2 ks | 8) blok |
| 4) hrací deska | 9) návod |
| 5) figurky – 4 ks | |

Po rozbalení zkontrolujte obsah balení podle seznamu umístěného výše nebo na zadní straně obalu. V případě rozdílů nás kontaktujte na e-mail: info@pexi.cz.

„Kvíz – TĚLO ČLOVĚKA“ je vzdělávací hra pro 2-4 osoby. Její účastníci mezi sebou soutěží v odpovídání na otázky z karet v podobě textu či obrázku. Jejich tématem je stavba a fungování lidského těla. Během svého dobrodružství se hráči mohou dozvědět mnoho zajímavých faktů o stavbě a činnosti vlastního těla. Vítězem hry se stává ten hráč, který řekne nejvíce bezchybných odpovědí.

Podmínky bezpečného použití:

Upozornění:

Hračka není vhodná pro děti do 3 let.

Obsahuje malé části – hrozí nebezpečí vdechnutí nebo spolknutí.

Uschovejte obal, může obsahovat důležité informace.

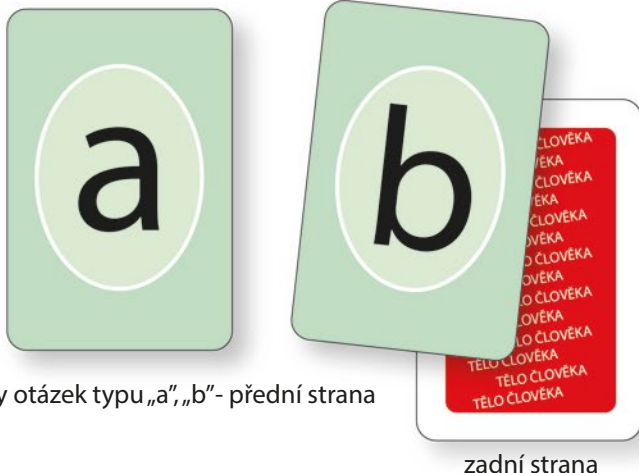
Přesýpací hodiny používejte se zvýšenou opatrností.

Obal není součástí hračky.

Pravidelně kontrolujte stav hračky.

Příprava ke hře

Každý z hráčů si zvolí svoji figurku a obdrží 2 karty otázek typu „a“ a „b“. Hrací desku rozloží uprostřed stolu. Vedle hrací desky postaví přesýpací hodiny, balíček karet „otázky a odpovědi“ (otázkami nahoru) a odděleně balíček obrázkových karet otázek (obrázky nahoru). Připrav si rovněž notes se jmény účastníků hry pro zápis bodů.



karty otázek typu „a“, „b“ - přední strana

zadní strana

Začátek hry

Hráči si před sebe postaví své figurky a 2 karty otázek typu „a“, „b“ zadní stranou nahoru. Hru zahajuje nejmladší hráč (hra postupuje podle směru hodinových ručiček). Po hodu kostkou hráč posouvá svou figurku po hrací desce od políčka „START“ o tolik políček, kolik teček ukázala kostka. Figurka se musí pohybovat ve směru, který ukazuje modrá šipka. Hození „6“ neznamena právo dalšího hodu. Po zastavení figurky na políčku hrací desky si vezme hráč kartu z balíčku „otázky a odpovědi“. Při zvedání karty musí hráč dávat pozor, aby nebyla vidět odpověď na zadní straně. Poté přečte nahlas otázku, která má stejnou barvu jako je barva políčka, na kterém zastavila jeho figurka.

Průběh hry

Jeden z hráčů otočí přesýpací hodiny a všichni účastníci si zvolí ze svých karet odpověď s variantou: „a“ nebo „b“ (neukazují jí přitom ostatním). Poté, co přesýpací hodiny odměří stanovený čas, hráči odkryjí své zvolené karty. Hráč, který četl otázku z karty „otázky a odpovědi“ ji otočí a přečte správnou odpověď. Po přečtení odloží kartu stranou na zvláštní hromádku, odpovědí nahoru.

Hráči, kteří vybrali správnou odpověď, získávají 1 bod a zapíší jej do notesu. Ale pokud je odpověď nesprávná, nedostanou nic. Jestliže hráč narazí na otázku: „Jak se jmenuje část číslo ...?“ jedná se o individuální úkol. Otázku nečte ostatním a pouze on má příležitost získat bod. K zisku bodu musí říct nahlas název té části těla zobrazené na hrací desce, která odpovídá číslu z otázky. Za správnou odpověď (název je uveden na opačné straně karty) získává hráč 1 bod. Za chybnou nezískává nic, ale také nic neztrácí.

Další na tahu je hráč po levé ruce aktivního hráče. Figurky se během hry pohybují po hrací dráze dokola, ve směru určeném šipkou na políčku start. Na jednom políčku může současně stát několik figurek. Pokud hráčům dojdou karty „otázky a odpovědi“, je možné vzít karty z odkládací hromádky, obrátit je otázkami nahoru a pokračovat ve hře.



Hráč může se svou figurkou zastavit na políčku s obrázkem kostí dlaně (viz výše). Tentokrát nebude číst otázku z karty „otázky a odpovědi“. Místo toho vezme do ruky kartu ležící vespod balíčku obrázkových karet, nahlas přečte popis a pokusí se uhodnout, co obrázek na kartě znázorňuje. Pokud odpoví správně (odpověď se shoduje se zadní stranou karty), pak tuto kartu získá. Pokud neodpoví správně, kartu odloží nahoru na hromádku obrázků. Pokud hráči již získali všechny karty obrázků, pak políčko s obrázkem kostí dlaně funguje stejně jako ostatní políčka.

Konec hry

Hra končí ve chvíli, kdy některý z hráčů získá jako první dohodnutý počet bodů (např. 30). Body se počítají a zapisují během hry. V závěru hráči k výsledkům přičtou body za získané obrázkové karty (1 karta = 1 bod). Hráči se mohou rovněž dohodnout na jiné podmínce konce hry. Například jakmile jedenkrát projdou všechny karty z balíčku karet „otázky a odpovědi“. Po ukončení hry porovnají hráči získané body a vítězem je ten, který jich má nejvíce.

* Před zahájením hry by si měli hráči krátce prohlédnout části lidského těla uvedené na hrací desce (str. 7) a jejich názvy. Pozornost mohou věnovat také žlutým obrázkovým kartám nebo se dohodnout, že zahájí hru bez jejich prohlídky a se správnými odpověďmi se seznámí během hry.



Vrchní
strana

Spodní
strana

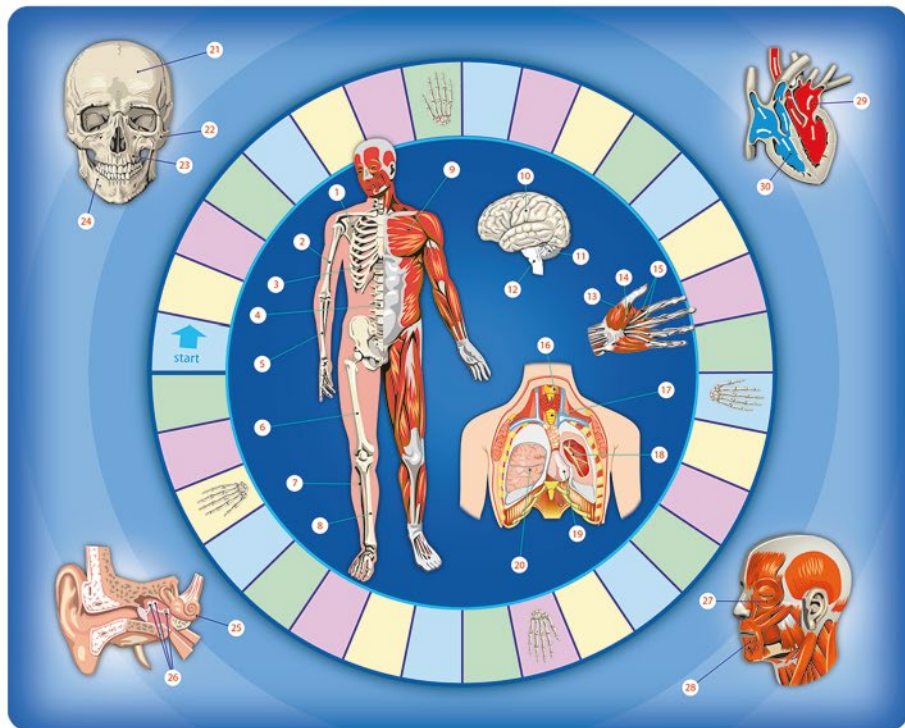
Karta „otázky a odpovědi“



Vrchní
strana

Spodní
strana

Karta s obrázkem



Seznam částí těla uvedených na hrací desce

- | | | |
|---------------------|---------------------------------|--------------------------|
| 1. Lopatka | 11. Mozeček | 21. Kost čelní |
| 2. Kost ramenní | 12. Prodloužená mícha | 22. Kost lícní |
| 3. Žebro | 13. Sval krátký odtahovač palce | 23. Čelist |
| 4. Páteř | 14. Sval krátký ohýbač palce | 24. Dolní čelist |
| 5. Kost vřetenní | 15. Červovité svaly | 25. Hlemýžď |
| 6. Kost stehenní | 16. Hrtan | 26. Sluchové kůstky |
| 7. Kost lýtková | 17. Průdušnice | 27. Kruhový oční sval |
| 8. Kost holenní | 18. Průdušky | 28. Kruhový ústní sval |
| 9. Velký prsní sval | 19. Srdce | 29. Levá srdeční předsíň |
| 10. Mozek | 20. Plíce pravá | 30. Pravá srdeční komora |

Skladování: Výrobek skladujte na suchém místě, mimo zdrojů tepla a v originálním obalu.

Likvidace: Po použití zlikvidujte hračku bezpečným způsobem s ohledem na životní prostředí.

Prohlášení ES: Výrobek je označen symbolem CE, neboť splňuje požadavky směrnice o bezpečnosti hraček.



Distributor: Pexi, s.r.o.

Podnikatelská 565, Praha 9, ČR

tel.: (+420) 274 023 224

www.pexi.cz

e-mail: info@pexi.cz

Symbol 0-3 znamená, že hračka není vhodná pro děti do 3 let.

